

MPC-LANGSGÅENDE BESLAG - Skinnesammensetningsprofil

Beskrivelse

- Overflatebehandling: Syrefast 316/A4
- For MPC-skinne
- Formontert med bolter for rask montering



Med forbehold om konstruksjonsendringer og tekniske endringer. Kan endres uten varsel

GPA Flowsystem A/S

Regnbueveien 9

NO-1405 Langhus

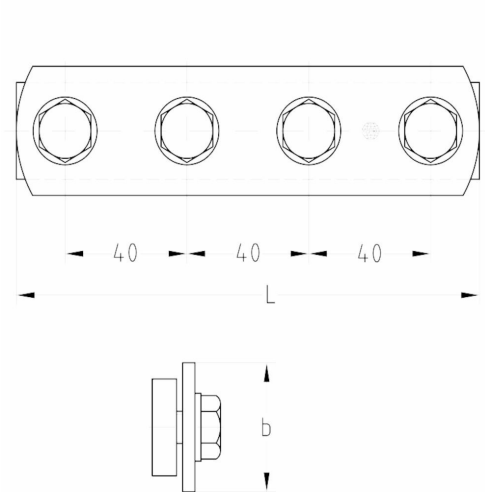
+47 (0)64-85 68 00

info@gpa.no

gpa.no

MPC-LANGSGÅENDE BESLAG - Skinnesammensetningsprofil

Teknisk spesifikasjon



| Artikkelnr | Dimensjoner (mm) | b | L |
|------------|---|----|-----|
| MU-120056 | 27/18, 28/30 | 25 | 150 |
| MU-120068 | 38/40, 40/60 | 40 | 150 |
| MU-159475 | 38/40, 39/52, 40/60, 40/80, 38/48, 38/80, 40/120, 41/41 | 50 | 160 |

Med forbehold om konstruksjonsendringer og tekniske endringer. Kan endres uten varsel

GPA Flowsystem A/S

Regnbueveien 9
NO-1405 Langhus
+47 (0)64-85 68 00
info@gpa.no
gpa.no